



Presentación Sección Distribuidores ANIQ

México, DF a 10 de Agosto 2011

- **Grupo Empresarial Brasileño de capital privado**
- **40 años de presencia en el mercado**
- **Participación importante en los mercados brasileño e internacional de:**
 - Petroquímicos y fertilizantes
 - Plásticos “performance materials”
 - Empaques
- **Aproximadamente 2,000 empleados con inversión productiva en Brasil y México.**
- **Ingresos por ventas de 2.4 BDD (2010)**

Posición de mercado de Unigel

- ▶ **Único productor en LA de:**
 - Acrilonitrilo
 - Metacrilato de metilo y Acrilatos
 - Cianuros
 - Resina de Policarbonato
 - Lamina acrílica extruida y PMMA

- ▶ **Mayor productor de LA de:**
 - Lamina Acrílica "Cell Cast" (plantas en Brasil y México)
 - Monómero de estireno
 - Mayor productor de Poliestireno en Brasil.

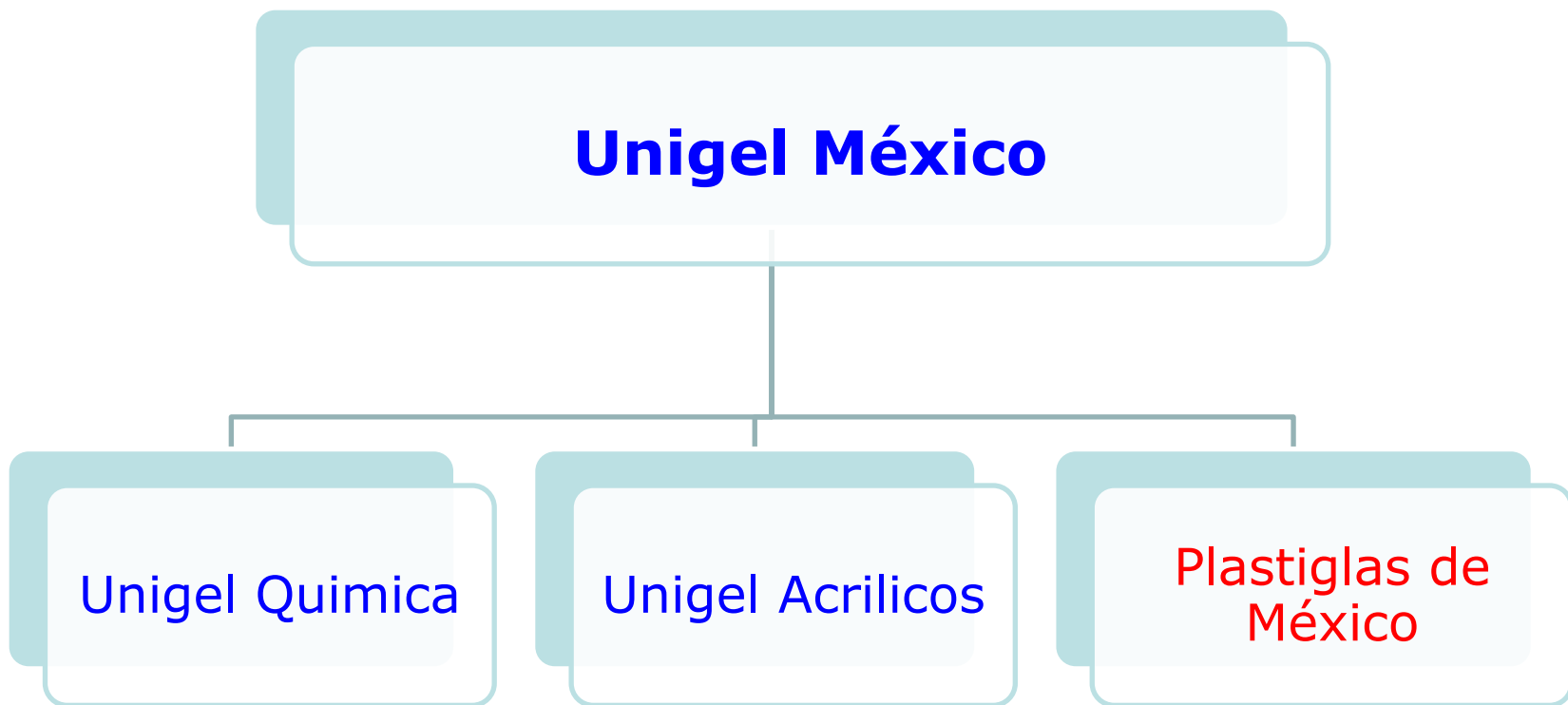
- ▶ **Integración vertical en Brasil y México (Petroquímicos y plásticos (estirénicos y acrílicos))**

- ▶ **Posición de mercado mayor al 50% en Petroquímica en Brasil y México (MMA, Acrilatos, Estireno y Lamina Acrílica)**

- ▶ **Fortaleza en exportación de Acrilonitrilo y MMA para mercado asiático y Europeo (55% de la producción de AN y 60% de MMA para exportación).**

Negocios UNIGEL

Químicos / Fertilizantes	ACRINOR (BA)	Acrilonitrilo (AN) Acetona Cianhidrina (ACH) Acetonitrilo (ACN)
	PROQUIGEL (BA)	Metacrilatos (MMA, MEA) Acrilatos (AE, AM) Cianuros Sulfato de Amonio Dorado
	CBE (SP)	Monómero de Estireno
	EDN (BA)	
	UNIGEL QUIMICA (México)	Acrilonitrilo (AN) Acetona Cianhidrina (ACH)
	UNIGEL ACRILICOS (México)	Metil Metacrilato (MMA) Sulfato de Amonio (SAD y Blanco)
Performance Materials	UNIGEL PLASTICOS (BA)	Grano Acrílico (PMMA) Resina y Lámina de Policarbonato Lámina Acrílica (Extruida y Cell Cast)
	CBE PS (SP)	Poliestireno
	PLASTIGLAS de México (México)	Lámina Acrílica "Cell Cast"
Empaques	ENGEPACK (AM/BA)	Matriz PET para Botellas
	LATAPACK-BALL (SP)	Latas de Aluminio
	POLO (MG/RS)	Polipropileno Bio Orientado (BOPP)



Localización de Unigel en México

PGM Lamina Acrílica "Cast" (SLP)

**UQ AN, ACH, CPDI
(Coatzacoalcos, Ver)**



PGM Lamina Acrílica "Cast" y HQ (Ocoyoacac, Edomex)

UA MMA, SAM (Cosoleacaque, Ver)

Fortalezas Unigel México

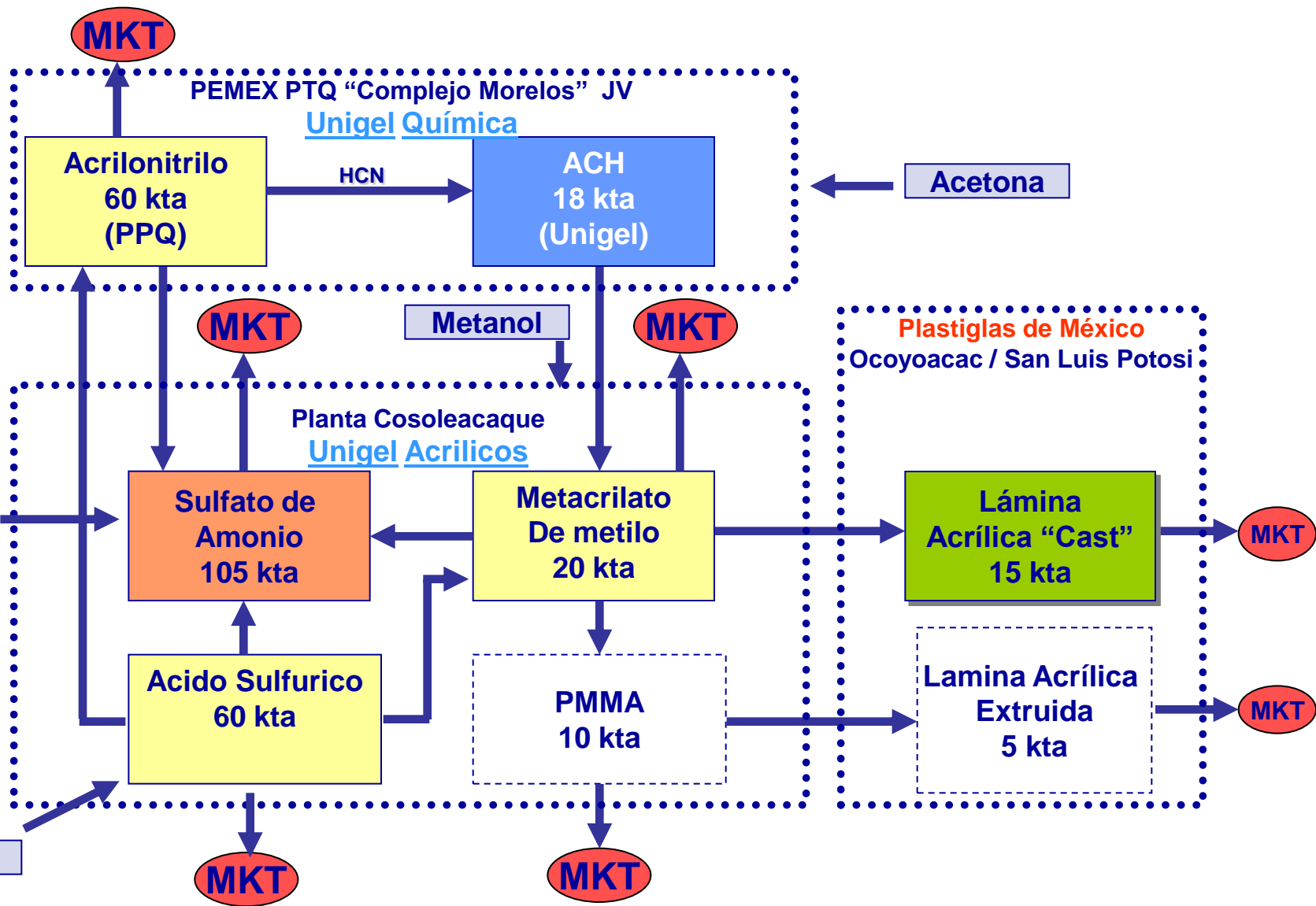
- ▶ **Integración vertical productiva AN-MMA-Lamina "Cast"**
- ▶ **Amplia experiencia comercial, logística y técnica en AN, MMA y Lámina Acrílica.**
- ▶ **Único productor en México de:**
 - Acrilonitrilo (AN) en JV con PPQ;
 - Acetona Cianhidrina;
 - Metacrilato de metilo (MMA).
- ▶ **Mayor productor en México de:**
 - Lamina Acrílica "Cell cast"
- ▶ **Sulfato de Amonio**
 - Posición geográfica privilegiada en el Sureste mexicano;
 - Producción base co-productos.

- ▶ **Inicio Operaciones:** Octubre 2009
- ▶ **Empleados:** 15 empleados
- ▶ **Ingresos:** 150 MDD/año
- ▶ **Productos:**
 - Acrilonitrilo (AN);
 - Acetona Cianhídrica (ACH); *
 - Sulfato de Amonio diluido al 40% (CPDI). *
- ▶ **Capacidades**
 - AN.- 60 KTON/año en sociedad con PEMEX PPQ
 - ACH.- 18 KTON/año
 - CPDI.-30 KTON/año
- ▶ **Mercados:**
 - Fibra acrílica, ABS, Hule Nitrilo, Acrilamida, Fibra de carbono y químicos de especialidad, co-producto integrado verticalmente a fabricación de MMA y lamina acrílica.
- ▶ **Participación de mercado**
 - 40% mercado nacional de Acrilonitrilo
 - Único productor de ACH en México

Unigel Acrílicos

- ▶ **Inicio de Operaciones:** Septiembre 2008
- ▶ **Empleados:** 66 empleados
- ▶ **Ingresos:** 62 MDD/año
- ▶ **Productos:**
 - Metacrilato de Metilo (MMA);
 - Sulfato de Amonio Dorado o blanco (SAM)
- ▶ **Capacidades**
 - 20 KTON/año de MMA (65% para integración con lamina)
 - 105 KTON de Sulfato de Amonio
- ▶ **Mercados**
 - Lamina acrílica "Cell Cast" (integración vertical con MMA)
 - Recubrimientos
 - Emulsiones
 - Copolímeros Acrílico-Estireno
- ▶ **Participación de mercado**
 - 55% en MMA mercado nacional
 - 10% en mercado de SAM nacional

Unigel México Integración vertical



Proyectos de Inversión México 2012-2015

- ▶ Capacidad para fabricar Grano acrílico (PMMA) de 10 KTON y lámina extruida de 5 KTON;
- ▶ Expansión de producción de Metacrilato de Metilo (MMA) a 100 KTON;
- ▶ Expansión de producción de Sulfato de Amonio Dorado (SAM) a 300 KTON;
- ▶ Producción de Cianuros (Sodio y Potasio) de 50 KTON.